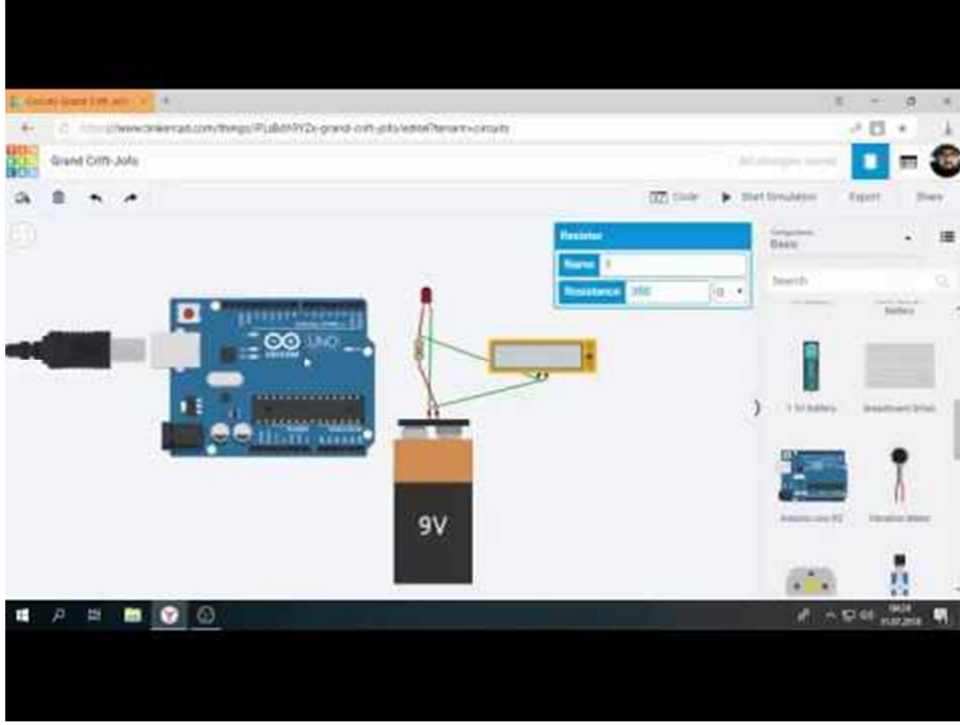


Bölüm2: Led Patlatma



Ledlere fazla güç verdiğimizde onların yanmasını sağlarız ve artık kullanılamaz hale gelirler. Bu çalışmamızda simülasyon yardımıyla bir led gerçekten yanar mı onu rahatça görebiliyoruz. Mutlaka denemeniz gereken bir çalışma