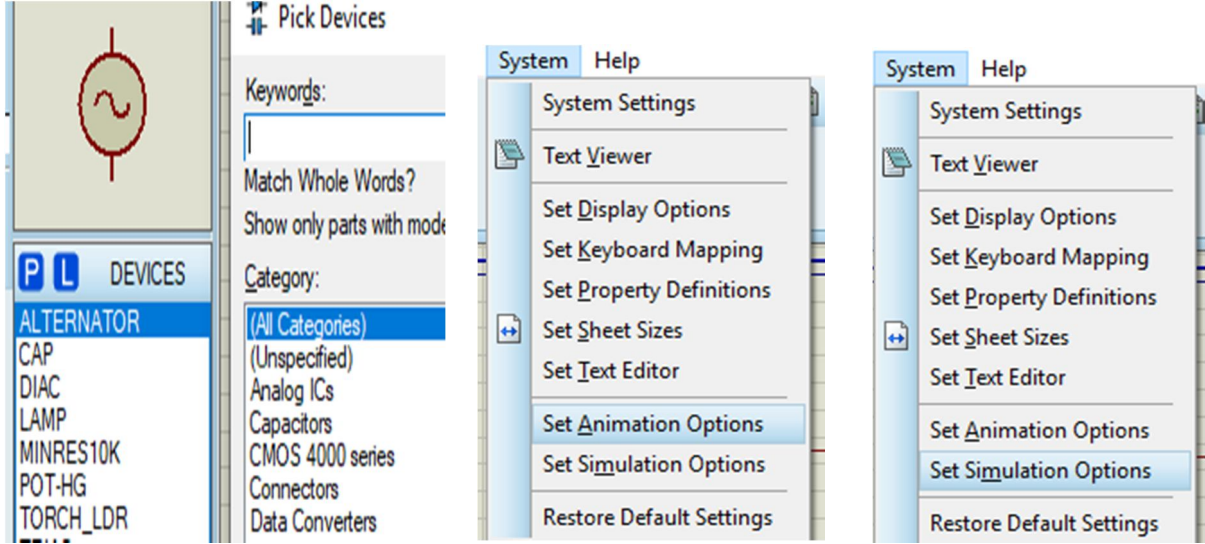


PROTEUS KISAYOLLARI

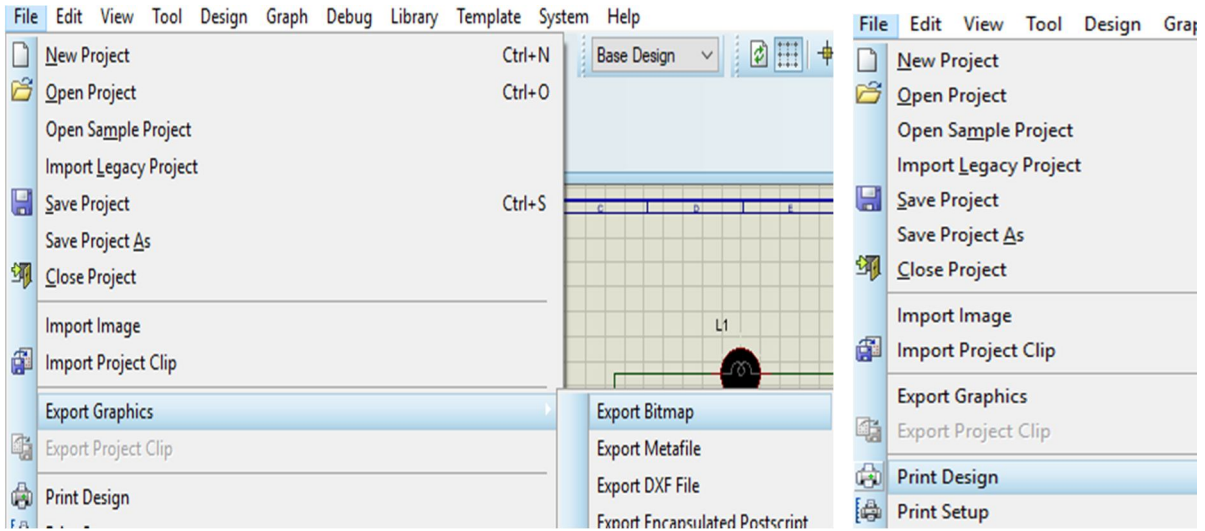
Proteus isis de Kütüphane yi açmak için Klavyeden P tuşuna basabiliriz.

System- Set Animation Options-Show wire voltage by colour- Animasyon çizgi rengini göster seçilebilir.



System- Set Animation Options-Show wire Current whit Arrows Akımı oklarla göster seçilebilir

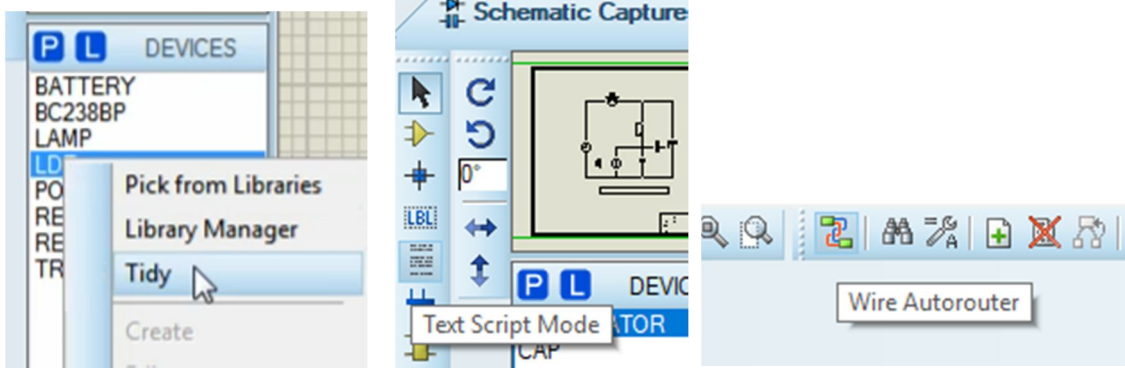
File-Export grafix- Export-bitmap Sayfayı resim olarak kaydetmek için



File-Output Area dan belli bir alan seçilir **File-Export grafix- Export-bitmap** Seçilen alanın resmi alınır.

File –Print Desing le sayfanın yazıcıdan çıktısı alınır.

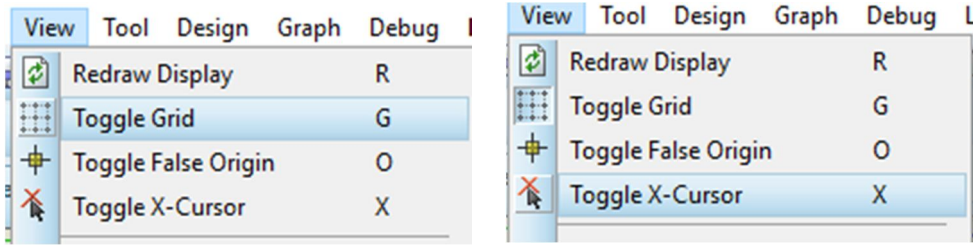
Şemada kullanılmayan elemanları toplu olarak kaldırmak için Eleman kutusunda herhangi bir elemana sağ tıklanıp **Tidy** seçeneği seçilirse kullanılmayan elemanlar silinir.



Açıklama eklemek için Soldaki **Text Script Mode** tıklanır açılan pencereye yazılar yazılır.

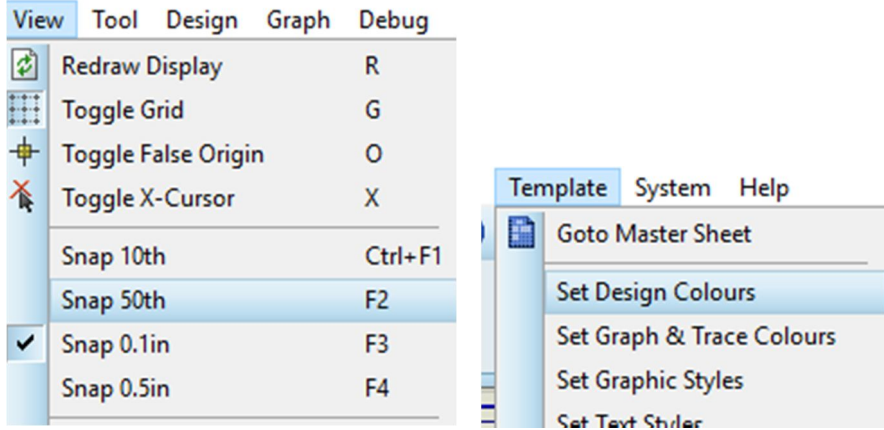
Açılı Çizim yapmak için Yukardaki menüde bulunan **Wire-Autoruter** tıklanır.

View menüsünden **Toogleg Grid** seçilerek ekran ızgara görünümü istenildiği gibi değiştirilir. Klavyeden G tuşuna basılarak ta aynı iş yapılır.



View menüsünden **Toogleg X Cursör** seçilerek ekranda mousenin şekli istenildiği gibi değiştirilir. Klavyeden X tuşuna basılarak ta aynı iş yapılır.

View menüsünden **Snap** seçilerek boşuk ve hareket ayarı yapılabilir.



Template menüsünden **Set Desing Colours** seilerek sayfa rengi değiştirilebilir.